



CALETTATORI AUTOCENTRANTI "BK 70"

LOCKING ASSEMBLIES SELF-CENTERING "BK 70"

Autocentrante

Momenti torcenti elevati

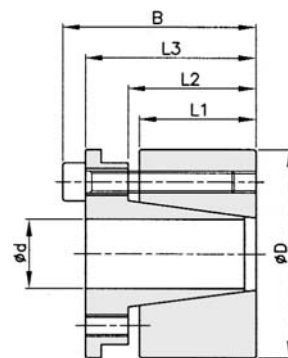
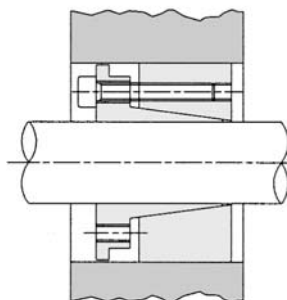
Tolleranze: albero h8 - mozzo H8

Superfici di contatto con rugosità: R_f max 16 μ m

Errore di concentricità: 0,02 mm \div 0,04mm

Tempi di montaggio contenuti

☐ Durante il montaggio si può verificare un leggero spostamento assiale del mozzo rispetto all'albero



d x D mm	L1 mm	L2 mm	L3 mm	B mm	momento torcente Mt Nm	forza assiale F ass. KN	pressione superficiale		viti di serraggio			
							albero pw N/mm ²	mozzo pn N/mm ²	N°	DIN 912 12,9 tipo	coppia di serraggio Ms Nm	Kg.
19 x 47	26	31	39	45	353	31	228	98	4	M6x25	17	0,39
20 x 47	26	31	39	45	382	33	226	98	4	M6x25	17	0,38
22 x 47	26	31	39	45	431	33	215	93	4	M6x25	17	0,37
24 x 50	26	31	39	45	519	50	215	102	6	M6x25	17	0,43
25 x 50	26	31	39	45	578	50	225	102	6	M6x25	17	0,42
28 x 55	26	31	39	45	686	50	215	107	6	M6x25	17	0,55
30 x 55	26	31	39	45	745	50	196	117	6	M6x25	17	0,56
32 x 60	26	31	39	45	912	67	225	111	8	M6x25	17	0,60
35 x 60	26	31	39	45	1010	67	196	116	8	M6x25	17	0,50
38 x 65	26	31	39	45	1216	67	205	121	8	M6x25	17	0,60
40 x 65	26	31	39	45	1323	67	196	122	8	M6x25	17	0,60
42 x 75	30	36	47	55	2128	67	232	137	6	M8x30	41	1,00
45 x 75	30	36	47	55	2304	92	232	137	6	M8x30	41	1,00
48 x 80	30	36	47	55	2461	110	213	132	6	M8x30	41	1,10
50 x 80	30	36	47	55	2530	123	213	132	6	M8x30	41	1,00
55 x 85	30	36	47	55	3138	123	218	142	8	M8x30	41	1,10
60 x 90	30	36	47	55	3314	123	194	153	8	M8x30	41	1,20
65 x 95	30	36	47	55	4079	123	208	137	8	M8x30	41	1,30
70 x 110	40	46	57	67	6707	193	220	140	8	M10x35	83	2,20
75 x 115	40	46	62	72	7354	193	205	135	8	M10x35	83	2,50
80 x 120	40	46	62	72	7943	193	196	127	8	M10x35	83	2,60
85 x 125	40	46	62	72	9512	242	205	142	10	M10x35	83	2,80
90 x 130	40	46	62	72	10100	242	196	135	10	M10x35	83	2,70
95 x 135	40	46	62	72	11865	242	205	145	10	M10x35	83	2,90
100 x 145	46	52	77	89	15396	283	211	145	8	M12x45	145	3,90
110 x 155	46	52	77	89	16867	283	192	136	8	M12x45	145	4,20
120 x 165	46	52	77	89	22064	354	211	152	10	M12x45	145	4,80
130 x 180	46	52	77	89	23535	424	192	137	12	M12x45	145	5,00
140 x 190	51	59	84	98	30210	448	192	142	8	M14x45	230	6,50
150 x 200	51	59	84	98	36440	489	201	150	10	M14x45	230	7,00
160 x 210	51	59	84	98	39000	489	191	145	10	M14x45	230	7,00
170 x 225	51	59	84	98	49800	589	216	163	12	M14x45	230	8,50
180 x 235	51	59	84	98	52750	589	204	157	12	M14x45	230	9,00