



# CALETTATORI AUTOCENTRANTI "BK 61"

## LOCKING ASSEMBLIES SELF-CENTERING "BK 61"

### Autocentrante

Momenti torcenti medio elevati

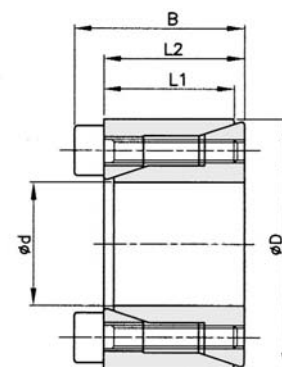
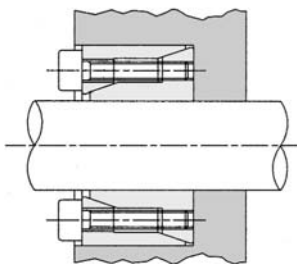
Tolleranze: albero h8 - mozzo H8

Superfici di contatto con rugosità:  $R_t$  max 16  $\mu$ m

Errore di concentricità: 0,02 mm  $\div$  0,04 mm

Tempi di montaggio contenuti

□ Durante il montaggio si può verificare un leggero spostamento assiale del mozzo rispetto all'albero



d x D mm	L1 mm	L2 mm	B mm	momento torcente Mt Nm	forza assiale F ass. KN	pressione superficiale		viti di serraggio		
						albero pw N/mm <sup>2</sup>	mozzo pn N/mm <sup>2</sup>	DIN 912 12,9 N° x tipo	coppia di serraggio Ms Nm	Kg.
10 x 20	12,5	13	15,5	20	4	124	62	4 x M 2,5	1,2	0,02
11 x 22	12,5	13	15,5	22	4	113	56	4 x M 2,5	1,2	0,02
12 x 22	12,5	13	15,5	24	4	104	56	4 x M 2,5	1,2	0,02
14 x 26	16,5	17	20	42	6	99	53	4 x M 3	2,1	0,04
15 x 28	16,5	17	20	44	6	93	50	4 x M 3	2,1	0,04
16 x 32	16,5	17	21	83	10	152	76	4 x M 4	4,9	0,07
17 x 35	20,5	21	25	88	10	116	56	4 x M 4	4,9	0,09
18 x 35	20,5	21	25	93	10	109	56	4 x M 4	4,9	0,09
19 x 35	20,5	21	25	99	10	104	56	4 x M 4	4,9	0,08
20 x 38	20,5	21	26	170	17	161	85	4 x M 5	10	0,10
22 x 40	20,5	21	26	187	17	146	80	4 x M 5	10	0,11
24 x 47	25	26	32	287	24	153	78	4 x M 6	17	0,20
25 x 47	25	26	32	299	24	147	78	4 x M 6	17	0,19
28 x 50	25	26	32	503	36	196	110	6 x M 6	17	0,22
30 x 55	25	26	32	539	36	183	100	6 x M 6	17	0,27
32 x 55	25	26	32	575	36	172	100	6 x M 6	17	0,25
35 x 60	30	31	37	838	48	176	102	8 x M 6	17	0,36
38 x 65	30	31	37	910	48	162	95	8 x M 6	17	0,43
40 x 65	30	31	37	958	48	154	95	8 x M 6	17	0,40
42 x 75	35	36	44	1394	66	175	98	6 x M 8	41	0,67
45 x 75	35	36	44	1493	66	163	98	6 x M 8	41	0,63
48 x 80	35	36	44	2124	88	204	122	8 x M 8	41	0,74
50 x 80	35	36	44	2212	88	196	122	8 x M 8	41	0,70