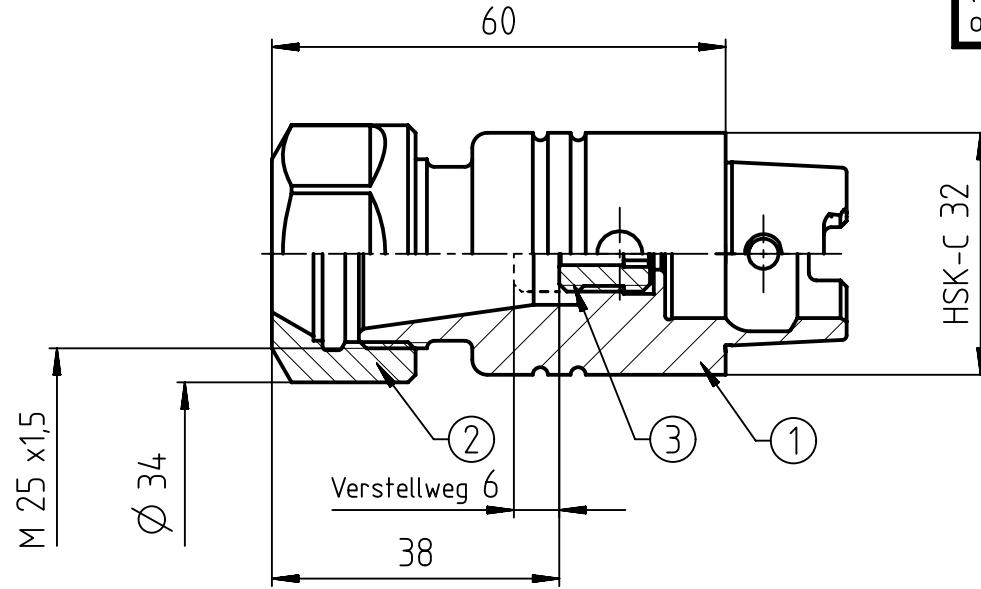


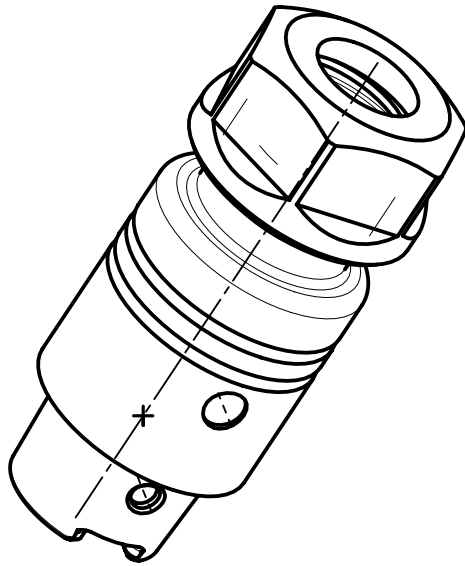
Die Basis für die Kundenzeichnung ist das uns übermittelte Toollayout.
Die Basis für die Produktion ist diese vom Kunden bestätigte Zeichnung.
Gühring ist nicht verantwortlich für die endgültige Werkstückgeometrie
und Kollision zwischen Werkstück und Vorrichtung.

UG-CAD - Konstruktion
Änderung nur ueber CAD

Diese Zeichnung ist Eigentum der Fa.
Gühring KG und darf nicht an Dritte
weitergegeben werden.
Bearbeitungs- und Zeichnungsprüfung
(auf Richtigkeit und Vollständigkeit)
obliegen dem Kunden.



Wuchtgüte: G6,3 bei 15.000 U/min



Pos.	St.	Benennung	Zeichnungs-Nr.	Rohmass	Material Artikel Nr.	Bemerkung Artikel Nr.
3	1	Verstellschraube		M10x12	4901 16,012	SW 3
2	1	Spannmutter		M25x1,5x19	4306 20,000	
1	1	Grundkoerper			4303 20,032 8	

				Sobo-Nr.		KUNDENZEICHNUNG	
				Projekt		Schneidteil	
				Kunden Nr.		Masstab	
				Anfrage Nr.		1:1	
		Datum	Name	Benennung			
		Bearb. 12.8.2013	Pop	SPANNZANGENAUFNAHME HSK-C32 / ER20 / Ø 0,5-13			
		Gepr. 9.10.2013	P.Zacek				
				zu bearb. Werkstoff		Kunden-Zeichnungsnr.	
				GÜHRING		Guehring-Zeichnungsnr.	
				Albstadt		4303 20,032	
Zust	Änderung	Datum	Name	Ver.Bereich:		Art.-Nr. 4303	Code-Nr. 20,032
Urspr.							

Spannulaengentoleranz nach DIN ISO 2768-sehr grob
Masse ohne Toleranzangabe nach DIN ISO 2768 m